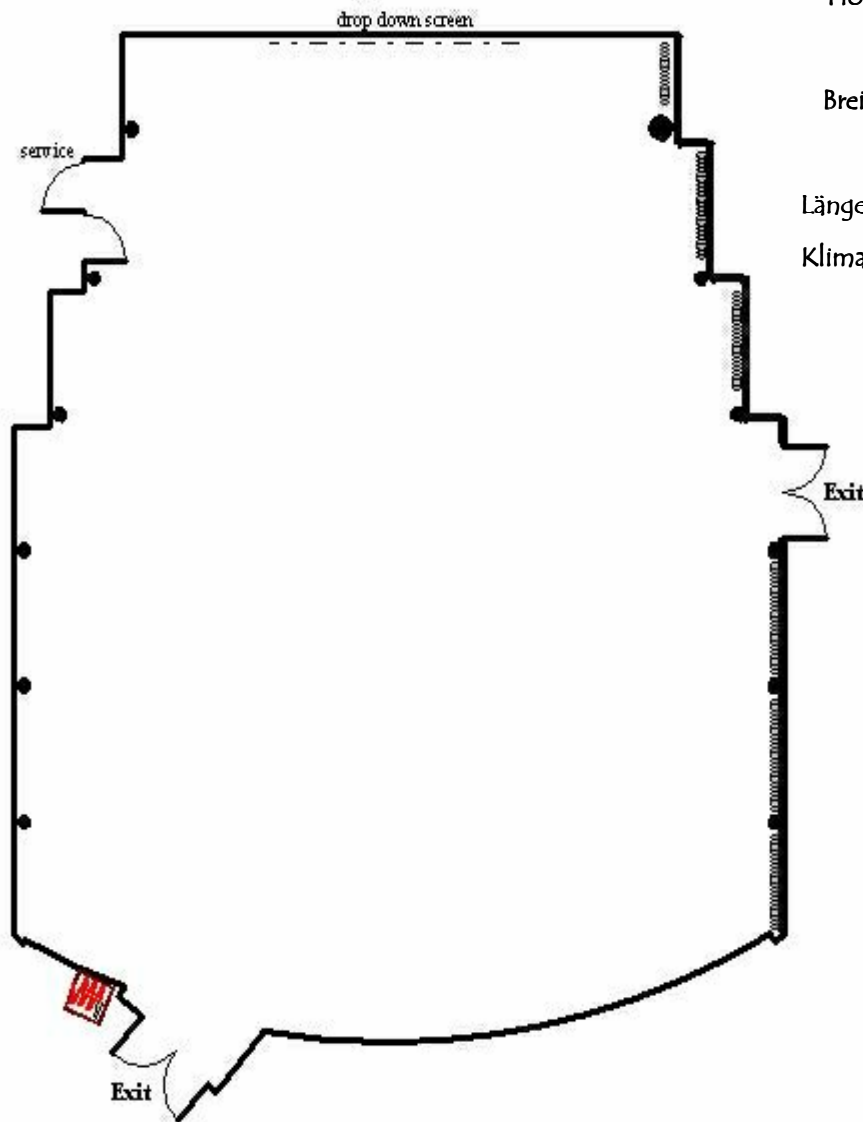


Borgward Saal



375 qm

Höhe min.: 5,38 m

max.: 7,80 m

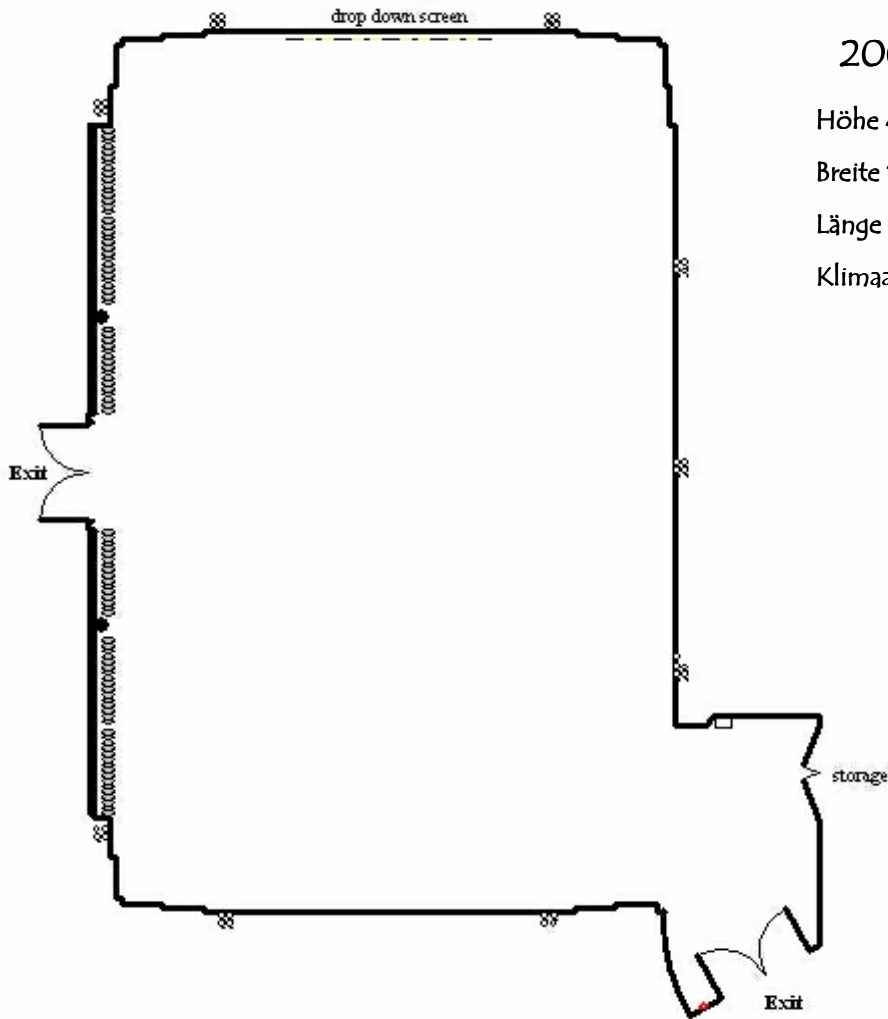
Breite min.: 12,30m

max.: 17,67 m

Länge 22,00 m

Klimaanlage

Lloyd Saal



200qm

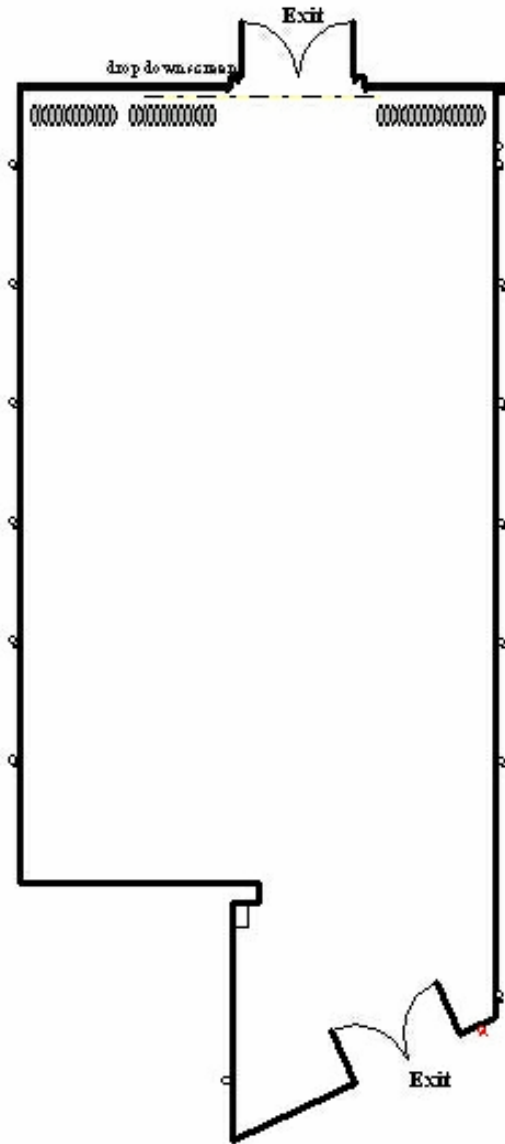
Höhe 4,30 m

Breite 10,20 m

Länge 17,00 m

Klimaanlage

Salon Danzig



109 qm

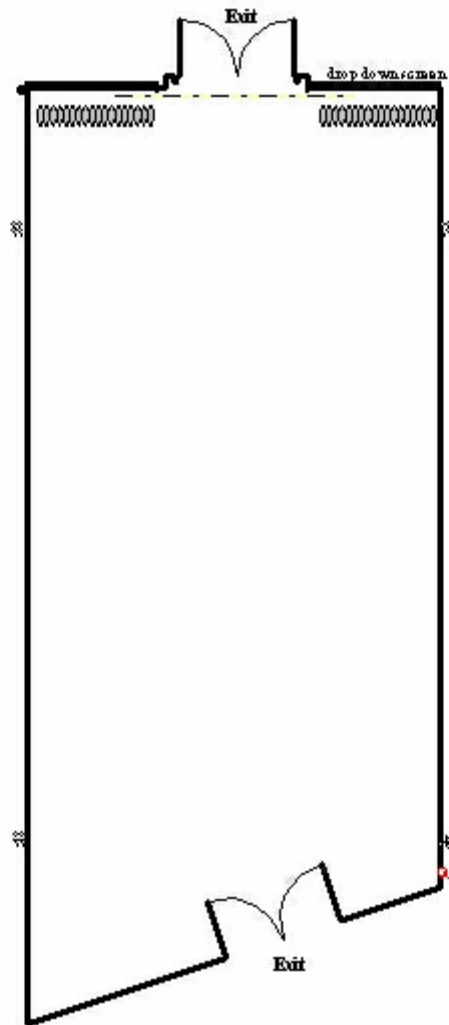
Höhe 4,25 m

Breite 8,02 m

Länge 12,66 m

Klimaanlage

Salon London



100qm

Höhe 3,76 m

Breite 8,76 m

Länge 13,70 m

Klimaanlage

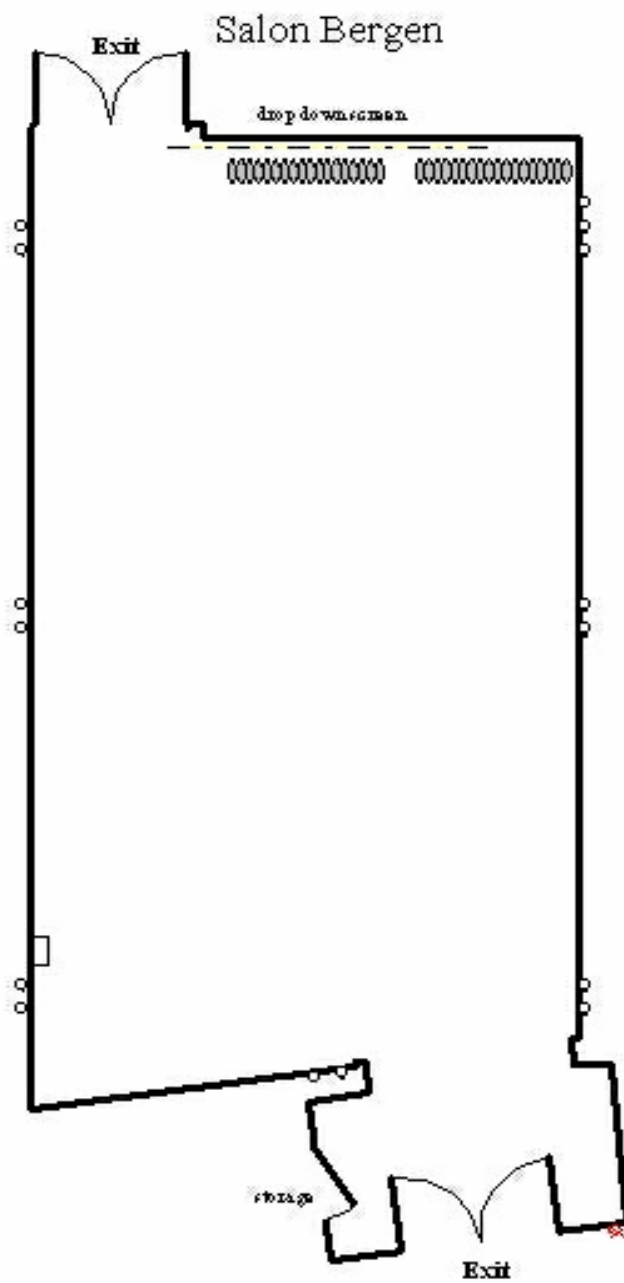
87 qm

Höhe 4,03 m

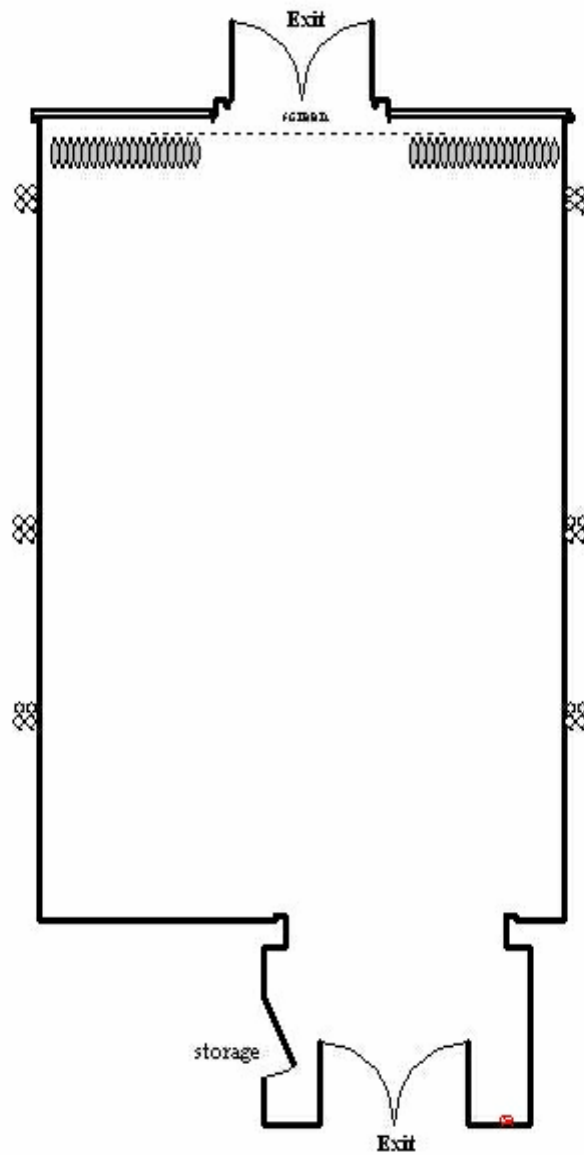
Breite 6,80 m

Länge 12,34 m

Klimaanlage



Salon Roselius



82 qm

Höhe 4,03 m

Breite 6,80 m

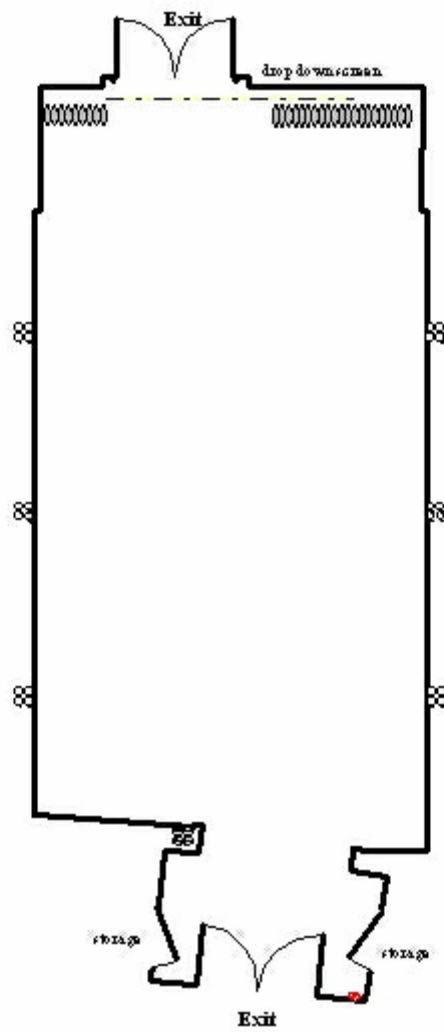
Länge 12,34 m

Klimaanlage

Dieser Raum ist nicht
abschließbar.

Hauptfluchtweg

Salon Oslo



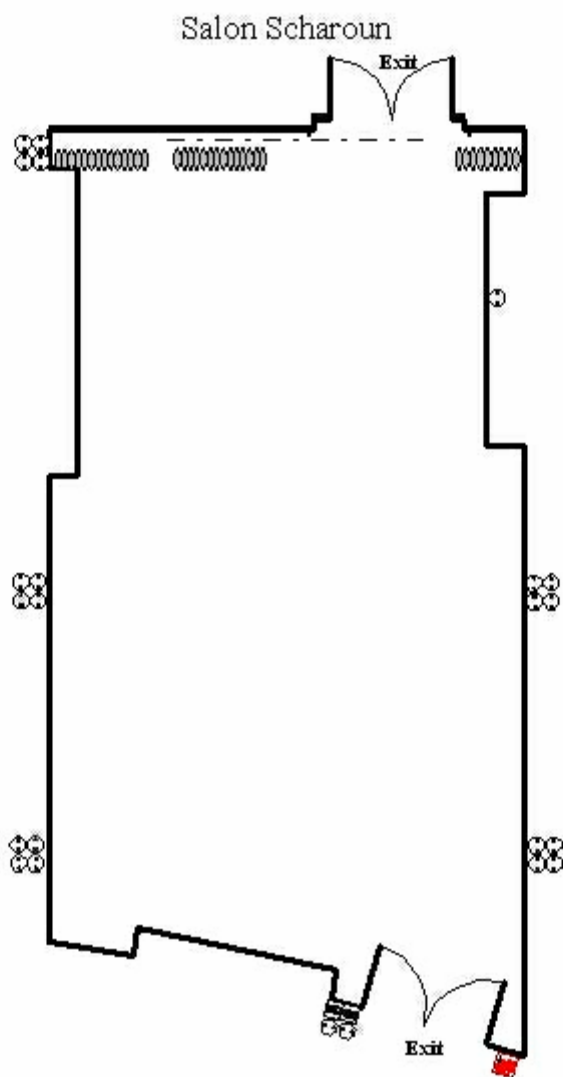
76 qm

Höhe 3,94 m

Breite 6,30 m

Länge 11,26 m

Klimaanlage



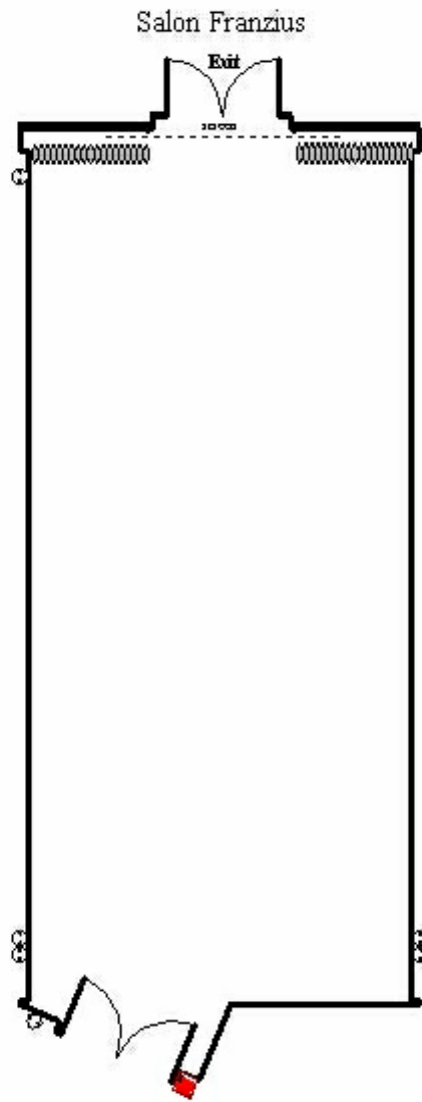
100qm

Höhe 3,08 m

Breite 7,40 m

Länge 13,22 m

Klimaanlage



100 qm

Höhe 3,76 m

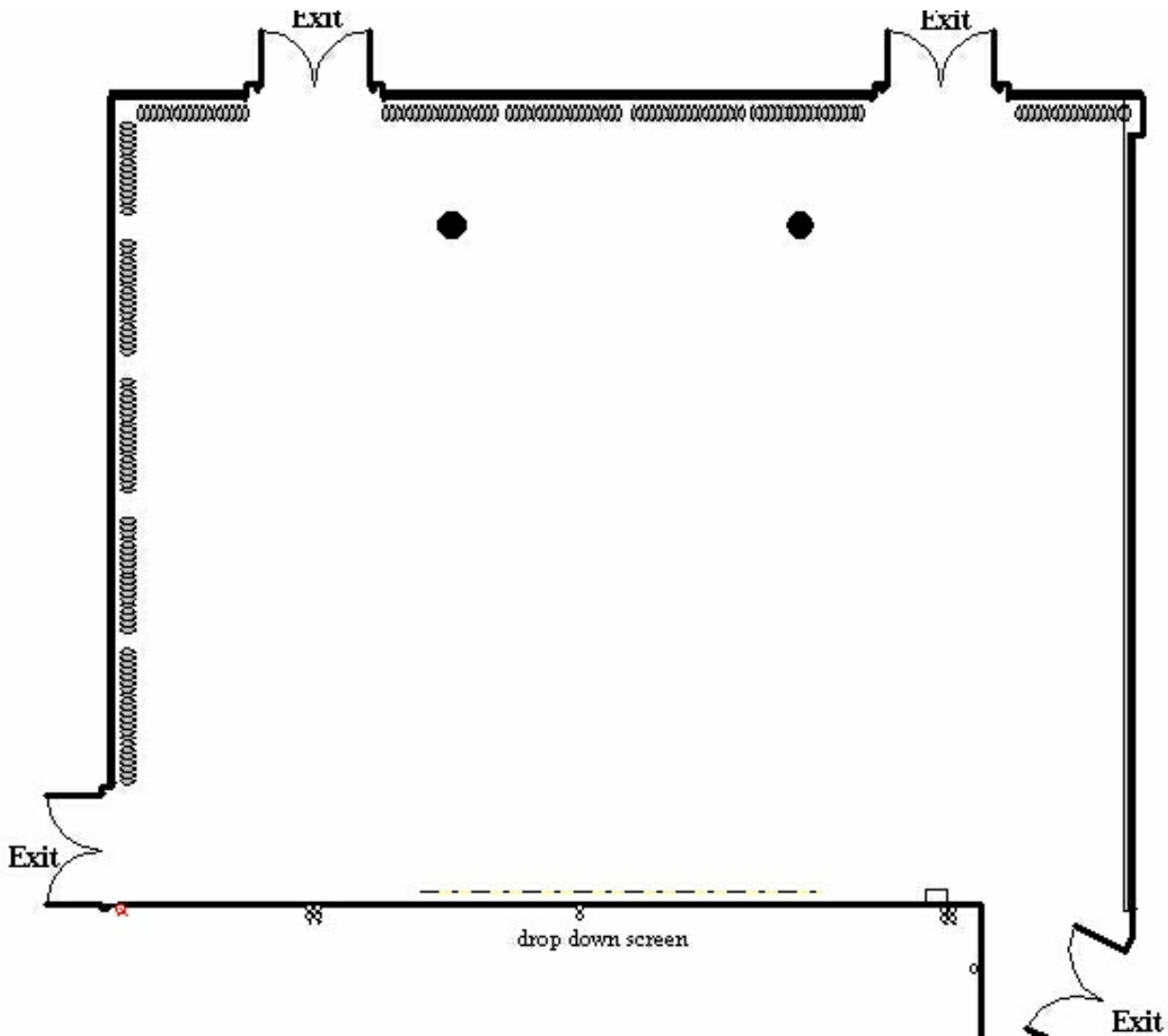
Breite 7,72 m

Länge 15,48 m

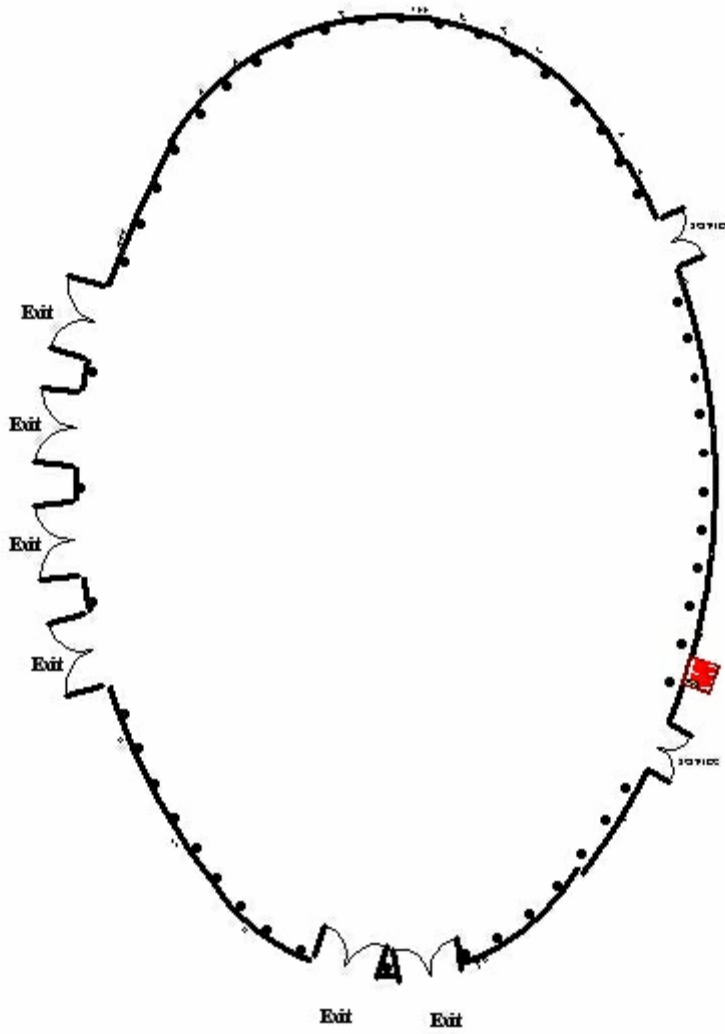
Klimaanlage

Focke Wulf

252 qm
Höhe 4,30m
Breite 17,30 m
Länge 11,40 m
Klimaanlage



Kaisen Saal



428 qm

Höhe 6,83 m

Breite 18,75 m

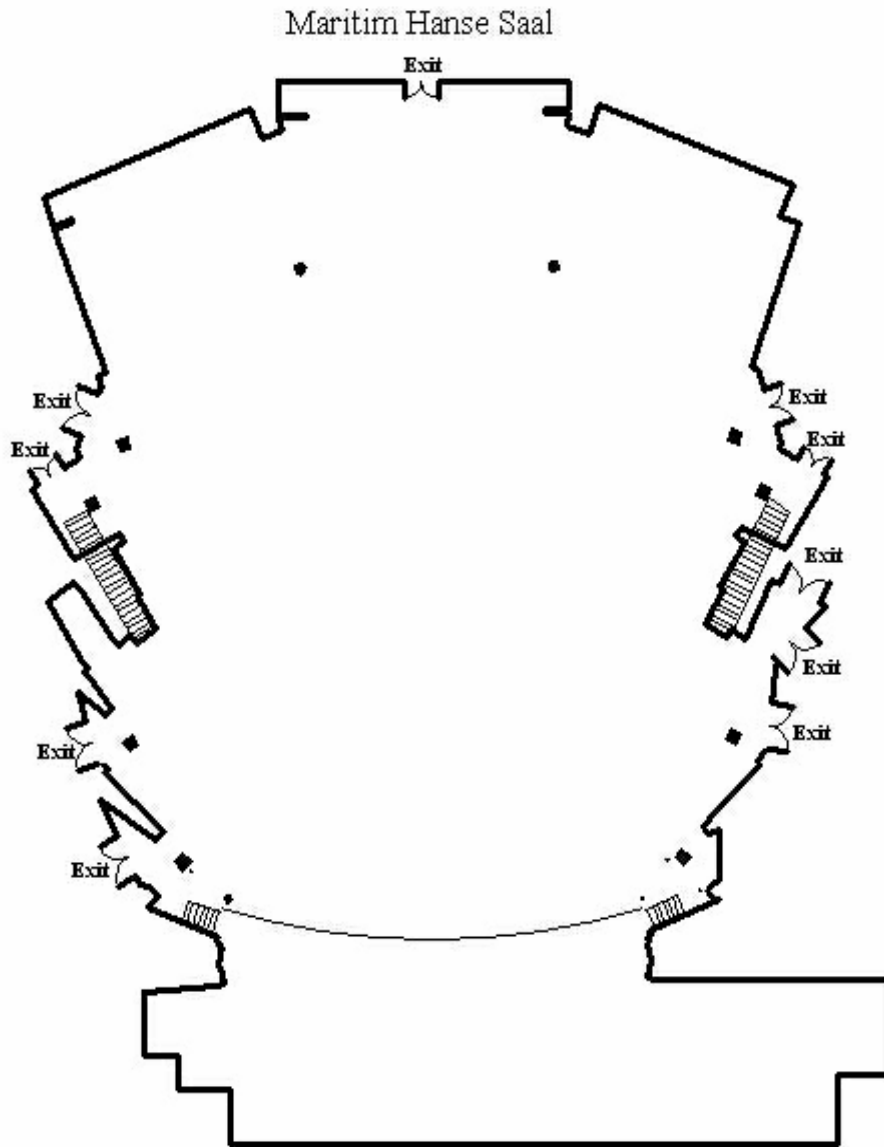
Länge 28,80 m

Klimaanlage

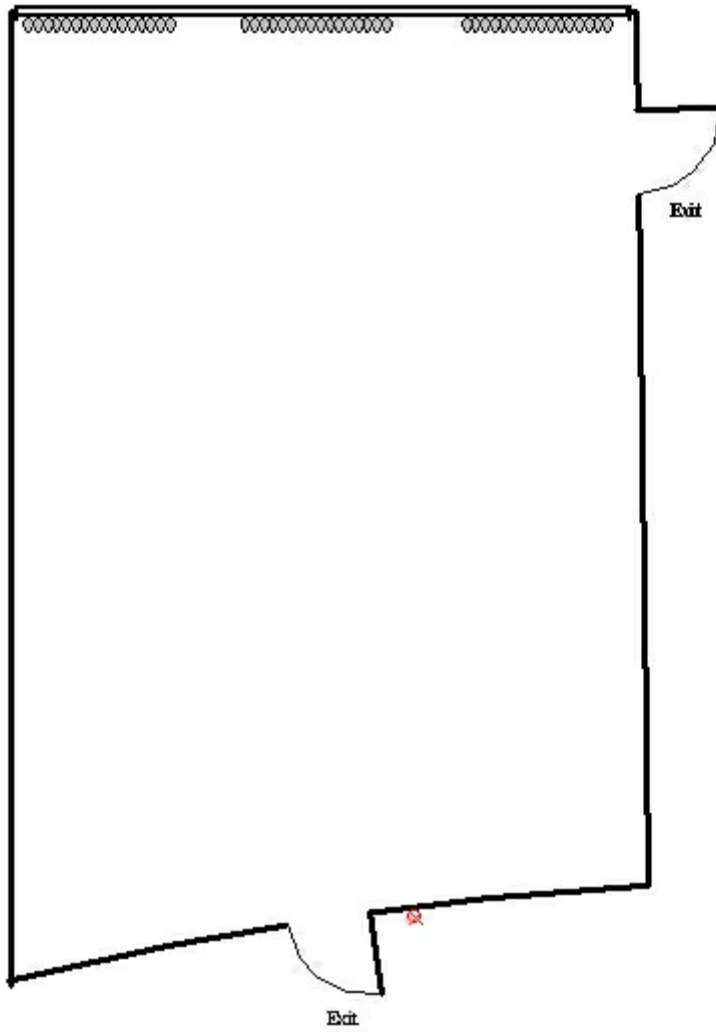
1.100qm

Hanse Empore 370qm

Klimaanlage



Gruppenraum 1



70 qm

Höhe 2,94m

Breite 6,91m

Länge 10,50m

keine

Klimaanlage

51 qm

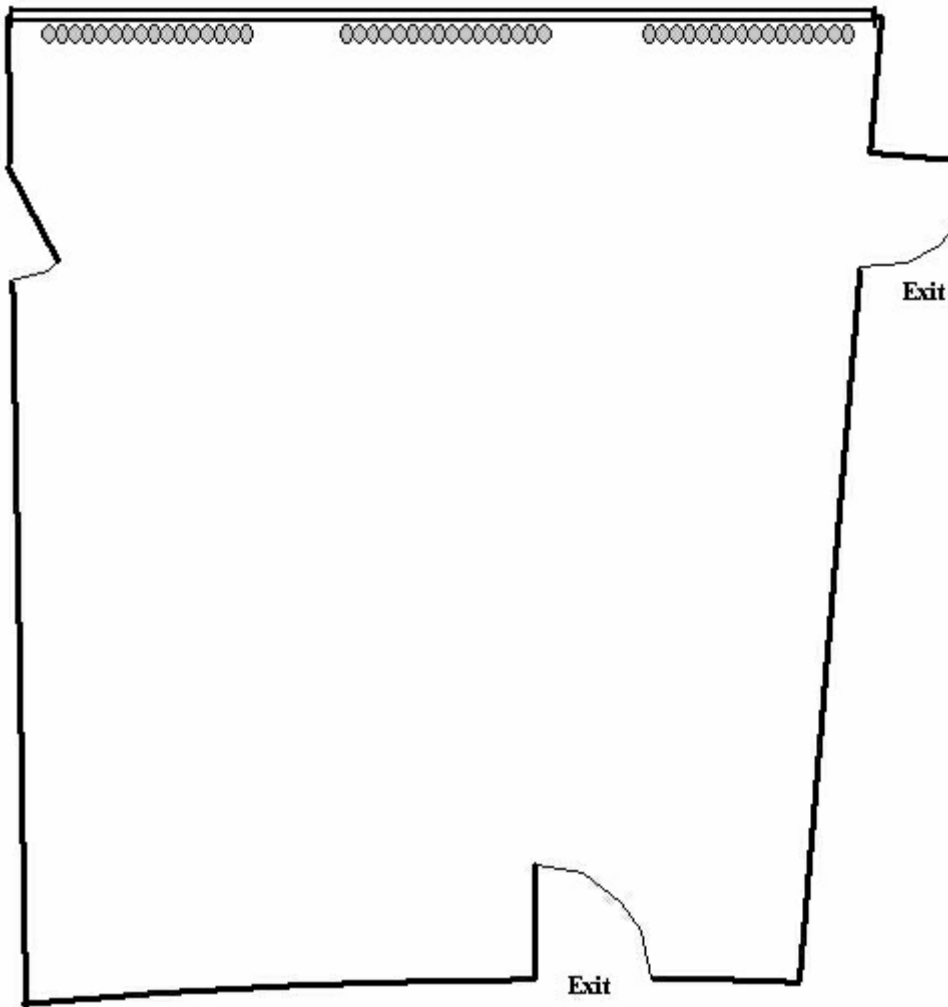
Höhe 2,94m

Breite 6,27m

Länge 7,66m

Keine Klimaanlage

Gruppenraum 2



80 qm

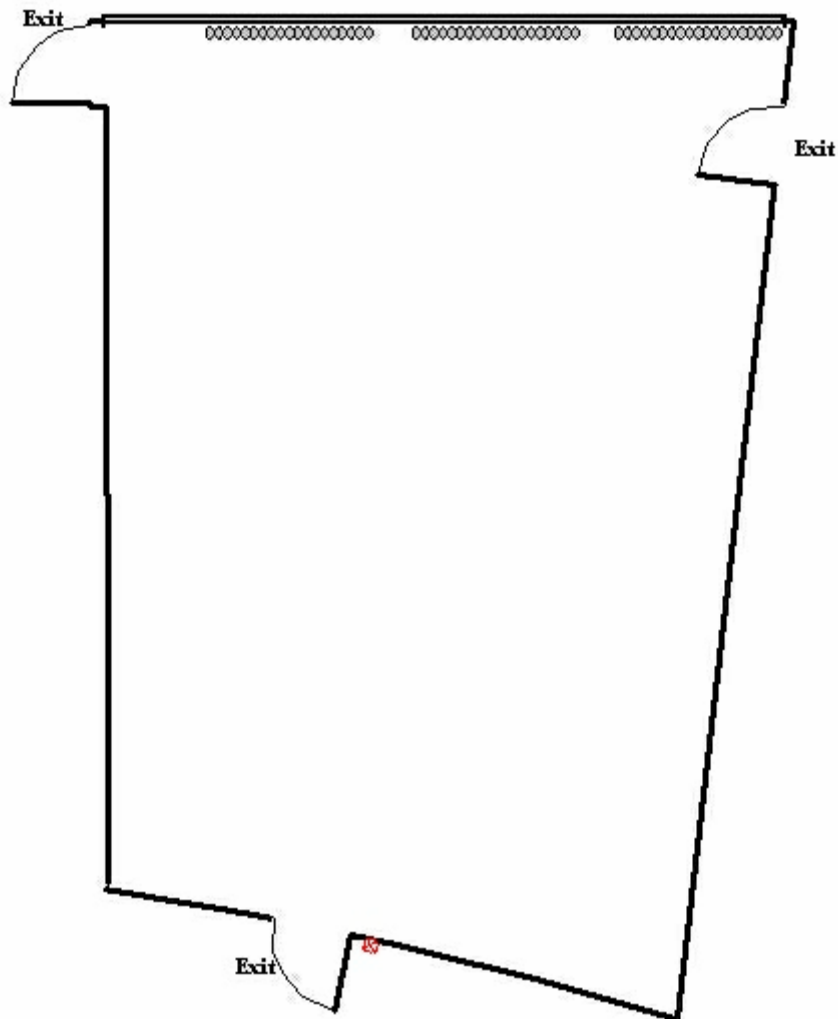
Höhe 2,94m

Breite 6,95m

Länge 11,50m

keine Klimaanlage

Gruppenraum 3



103qm

Höhe 2,94m

Breite 7,19m

Länge 15,08m

keine Klimaanlage

Gruppenraum 4

